

### \*\*Guia de inicialização da impressora Domino V230i TTO\*\*

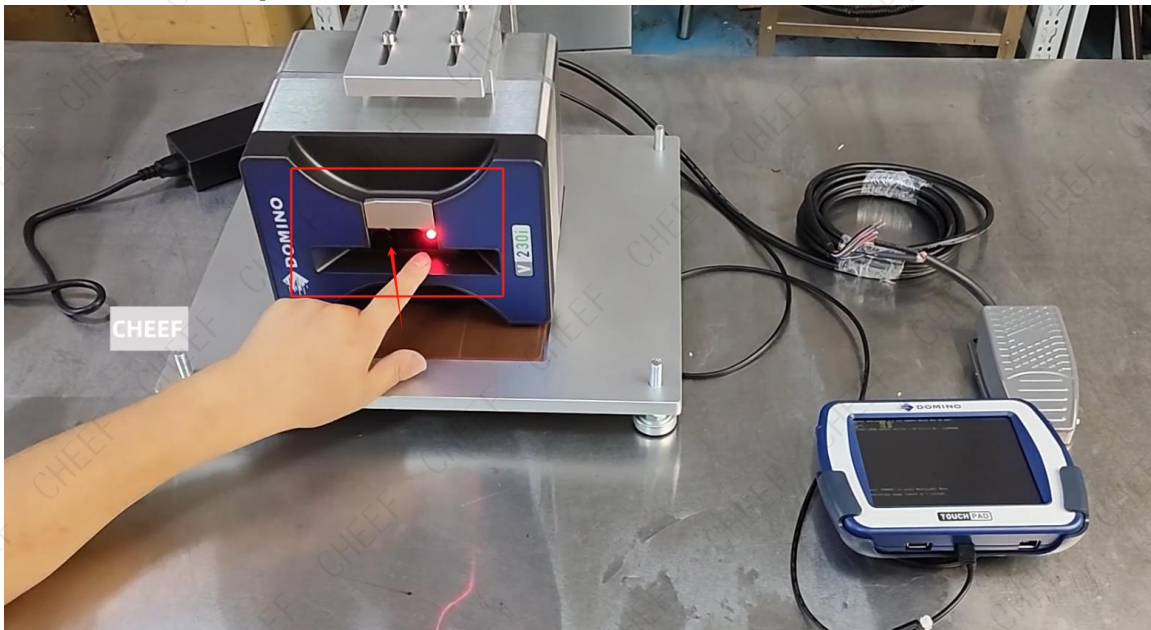
#### \*\*Introdução\*\*

A impressora Domino V230i TTO é um equipamento de transferência térmica de alto desempenho, amplamente utilizado para codificação industrial nas indústrias alimentícia, farmacêutica e de embalagens. Sua impressão de alta resolução e design inteligente a tornam ideal para embalagens flexíveis e etiquetas. Este guia detalha os procedimentos de inicialização e desligamento da impressora Domino V230i TTO, ajudando os usuários a começar rapidamente, garantir operação estável e melhorar a eficiência de produção. Veja o processo aqui: <https://youtu.be/X2wZN115dz4>

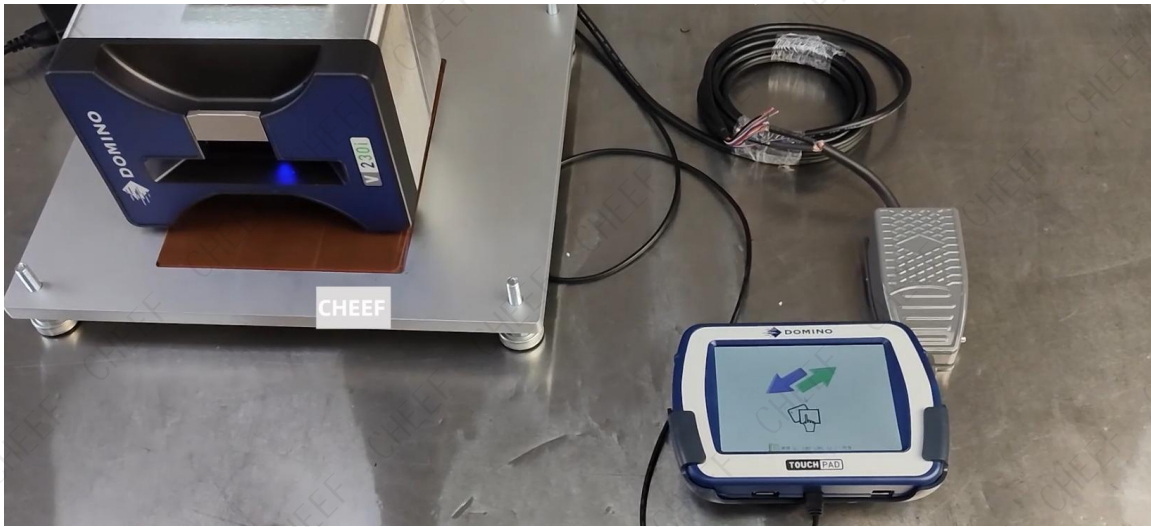
#### \*\*Passo 1: Ligar\*\*

Para ligar a impressora Domino V230i TTO, localize o botão de energia no dispositivo. Pressione o botão de energia uma vez para iniciar o processo de inicialização. A tela de exibição acenderá, e o sistema começará a inicializar. Aguarde cerca de 20 segundos para que a impressora conclua o processo de inicialização e entre no modo de espera, pronta para tarefas de codificação industrial.

#### \*\*Referência de captura de tela\*\*:



## Suzhou Cheef Technology CO.,LTD

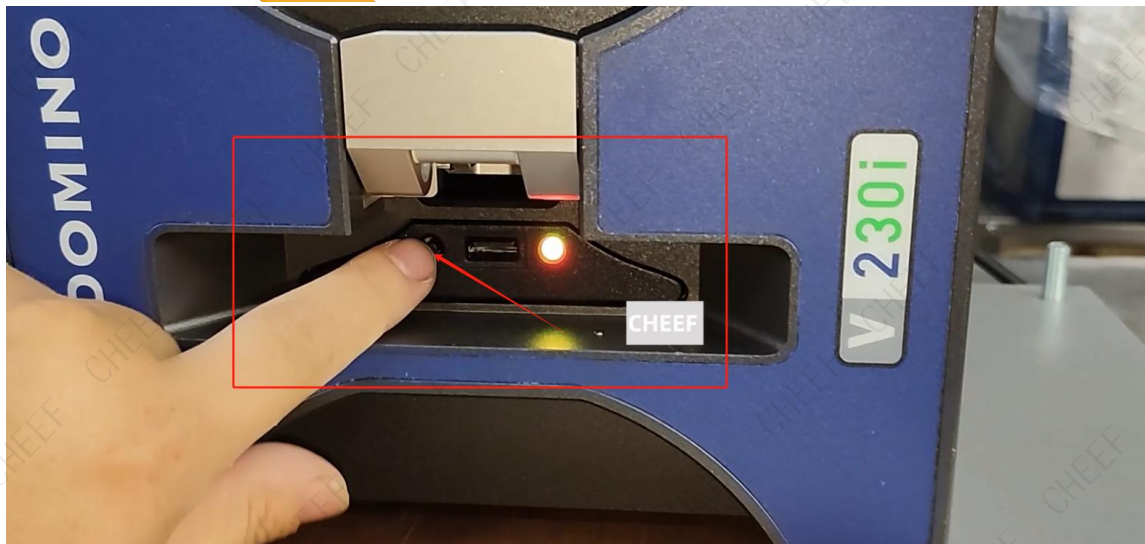


### **\*\*Passo 2: Desligar\*\***

Para desligar a impressora Domino V230i T10, use o mesmo botão de energia. Pressione e segure o botão de energia por 3 segundos sem soltá-lo até que a luz indicadora do dispositivo se apague, sinalizando que a impressora está completamente desligada. Isso garante um desligamento seguro e evita danos aos componentes internos.

**\*\*Referência de captura de tela\*\*:**

Suzhou Cheef Technology CO.,LTD



**\*\*Contate-nos\*\***

Para mais assistência com a inicialização ou operação da impressora Domino V230i TTO, entre em contato com a Cheef:

E-mail: [sales@cheef.cn](mailto:sales@cheef.cn)

WhatsApp: +86 181 6857 5767

Email:[sales@cheef.cn](mailto:sales@cheef.cn) Whatsapp:+86 181 6857 5767