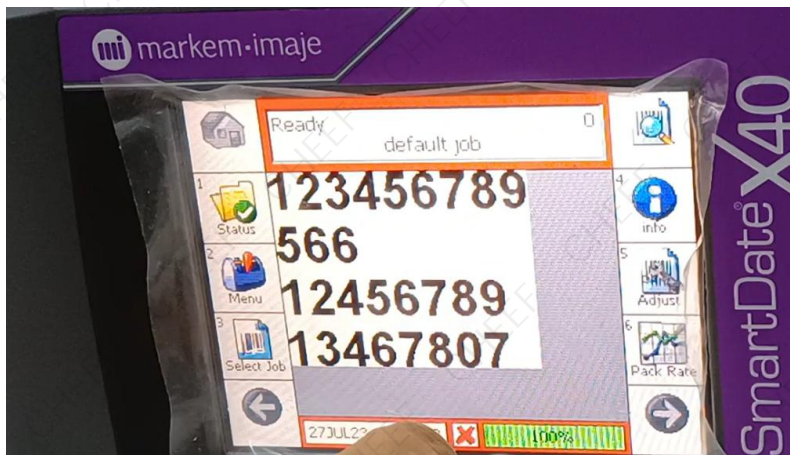


Guía de Funciones del Menú de Imaje X40 (Versión Cliente)

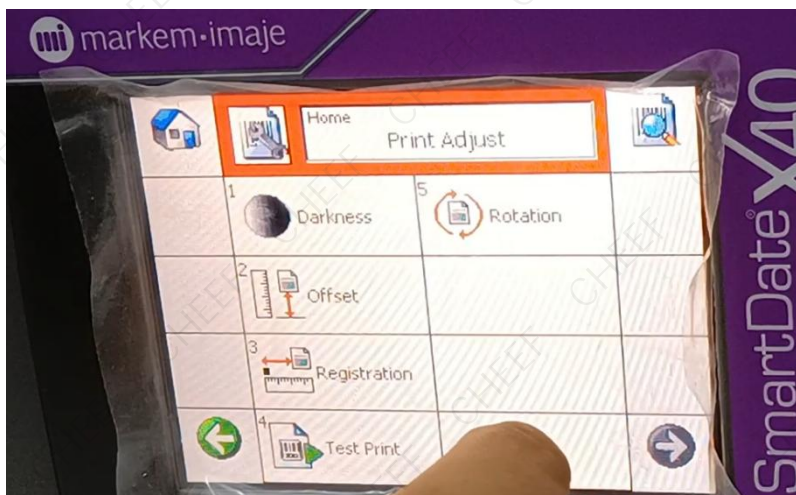
Descripción general del menú principal

El menú principal de la impresora Imaje X40 está diseñado de forma intuitiva. Incluye ajustes de impresión, configuración de fecha y hora, idioma, mantenimiento e información del sistema. Se recomienda que los clientes se familiaricen con cada sección del menú para realizar ajustes rápidamente.



Menú de configuración de impresión

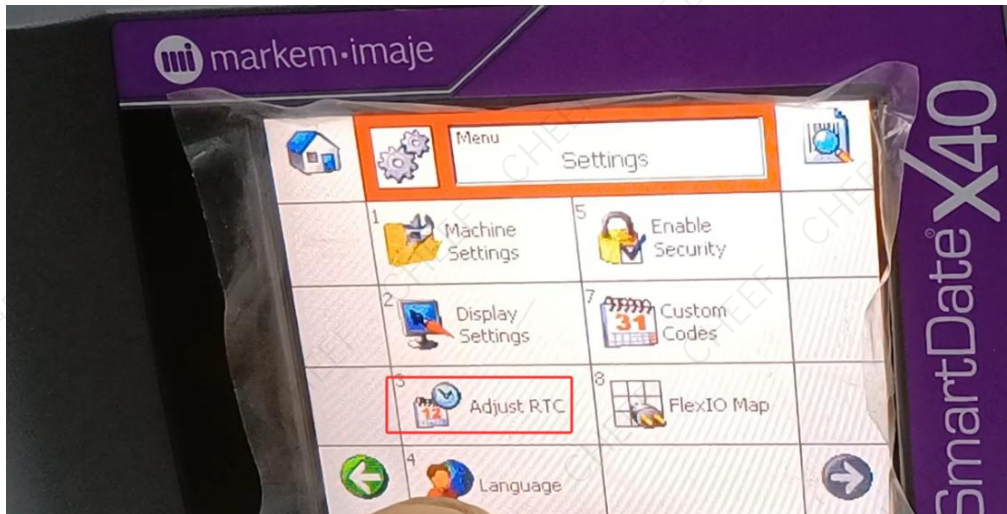
Aquí el usuario puede ajustar velocidad de impresión, altura del carácter, tipo y tamaño de fuente, espaciado entre líneas y caracteres. Estas configuraciones afectan directamente la calidad y precisión de impresión.



Suzhou Cheef Technology CO.,LTD

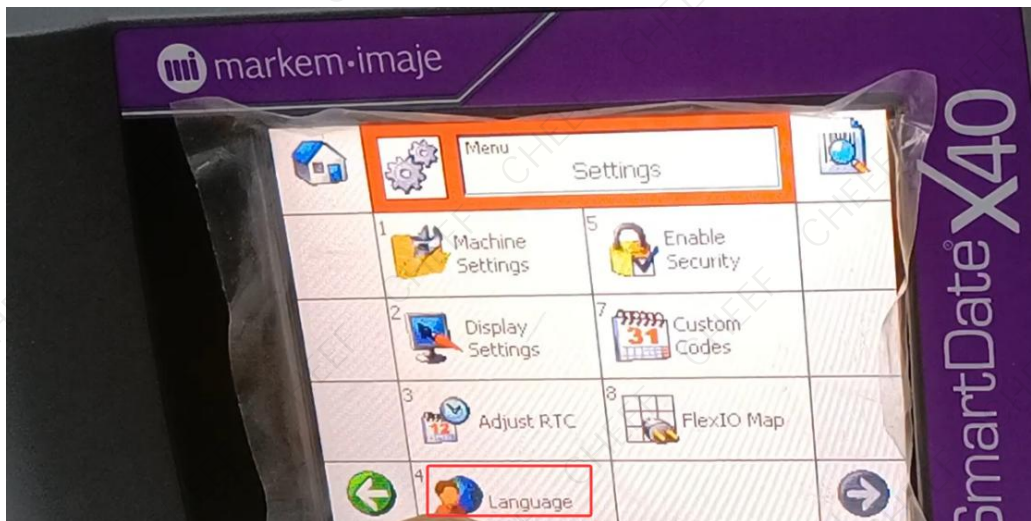
Configuración de fecha y hora

Permite establecer la hora del sistema y el formato de fecha/hora impreso en las etiquetas.
Soporta modos regionales como AAAA/MM/DD y reloj de 12/24 horas.



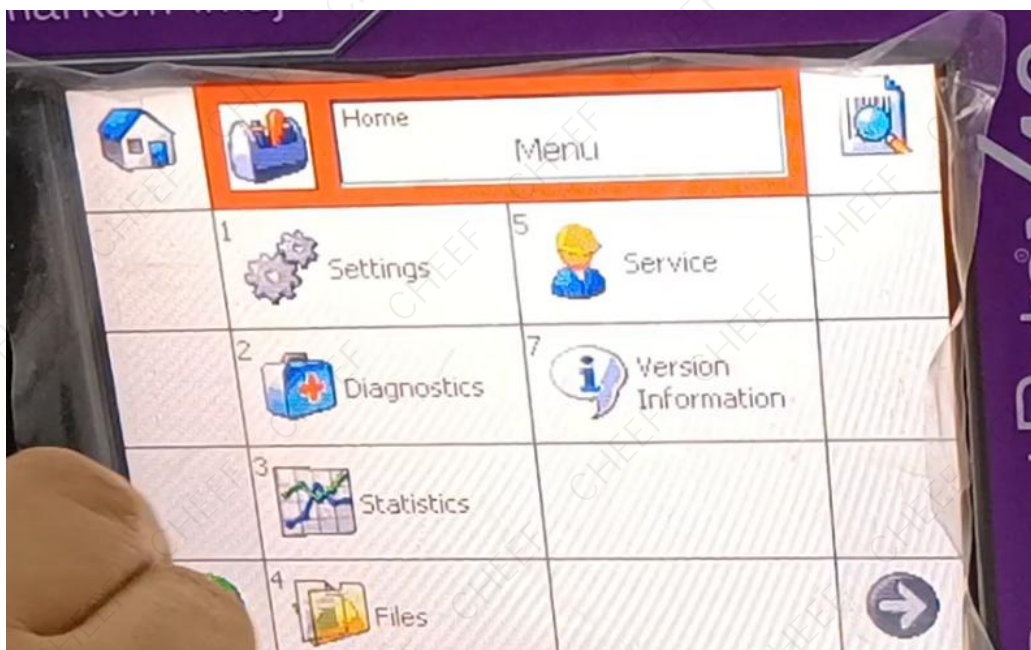
Cambio de idioma

El Imaje X40 admite múltiples idiomas como español, inglés, chino y ruso. Los operadores pueden cambiar fácilmente el idioma de la interfaz según sus necesidades.



Información del sistema y mantenimiento

Los usuarios pueden consultar la versión del firmware, número de serie, horas de uso y número de impresiones. También incluye recordatorios de limpieza y opciones de reinicio.



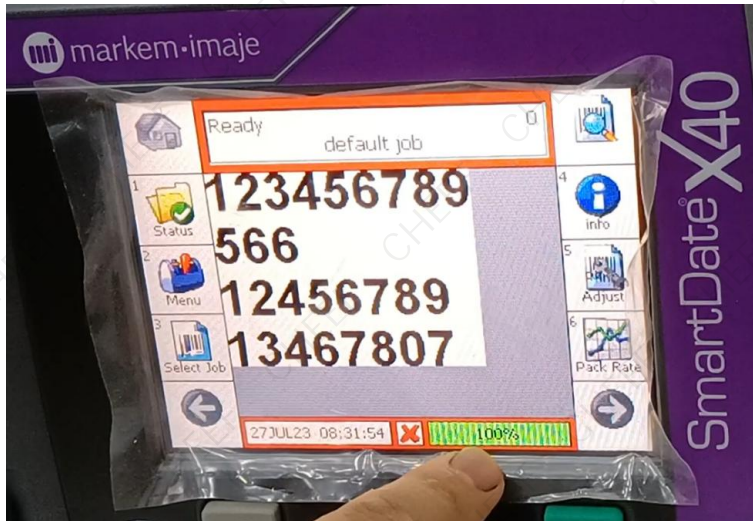
Suzhou Cheef Technology CO.,LTD

Problemas comunes y soluciones

Problema 1: Impresión borrosa → Revisar velocidad y tamaño de fuente.

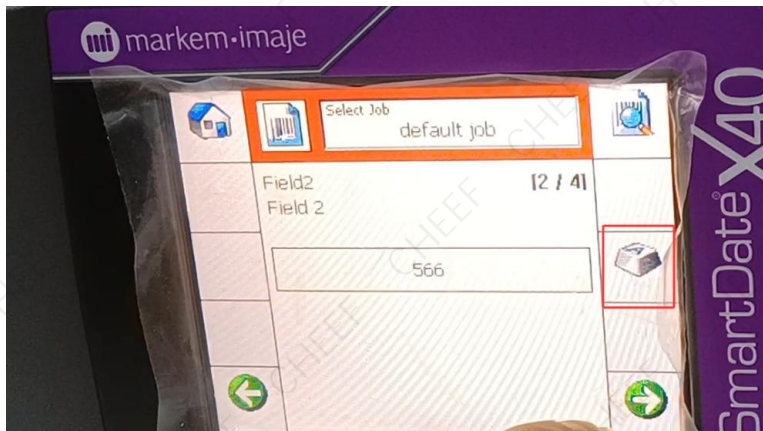
Problema 2: Texto desalineado → Verificar posición del sensor.

Problema 3: Menú sin respuesta → Comprobar perilla y voltaje.



Guardar y cargar configuraciones

Una vez configurados los parámetros, pueden guardarse como 'tareas de impresión' o 'perfiles' para reutilizarlos rápidamente. Se pueden gestionar múltiples plantillas.



Consejos para el cliente

- Verificar el cabezal de impresión cada día
- Usar consumibles originales
- Limpiar cabezal y sensores regularmente
- Si falta impresión, revisar primero sensores y configuración